



REPUBLIKA E SHQIPËRISË
BASHKIA FINIQ

KRYETARI

Nr. 681 prot.

Finiq, më 08.03.2021

VENDIM

Nr 61 datë 08.03.2021

**"PËR PËRCAKTIMIN E VENDEVE PËR AFISHIMIN E MATERIALEVE
PROPAGANDISTIKE"**

1-Në mbështetje të nenit 79 të Ligjit Nr.10019 datë 25.12.2008 "Kodi Zgjedhor i Republikës së Shqipërisë " i ndryshuar me Ligjin Nr.74/2012,Ligjin nr 31/2015 ,Ligjin Nr.101/2020,Bashkia Finiq ka përcaktuar vendet publike ku subjektet politike mund të paraqesin programet e tyre zgjedhore.

2-Harta e vendpublikimeve i bashkëlidhet këtij vendimi.

3-Ngarkohet Policia Bashkiake për zbatimin e përcaktimeve të bëra në pikën 5 të këtij neni.

4-Ky vendim hyn në fuqi menjëherë dhe publikohet në faqen e internetit të Bashkisë Finiq.

KRYETARI

Kristo KIÇO



504695 629
4419269 498

505026 389
4419269 498



504895 629
4419206 338

505026 389
4419206 338

<https://geoportal.asig.gov.al> ofron te dhëna
gjeohapësore te ofruara nga autoritetet publike
përgjegjëse
Përgjegjësia për saktësinë e të dhënave është e
autoritetit publik që i ka krijuar ato.



Sistemi koordinativ: KRGJSH
Projektimi: KRGJSH

4424990 735
4406623 494

4425250 259
4406620 573



4424966 877
4406457 172

4425250 401
4406454 250

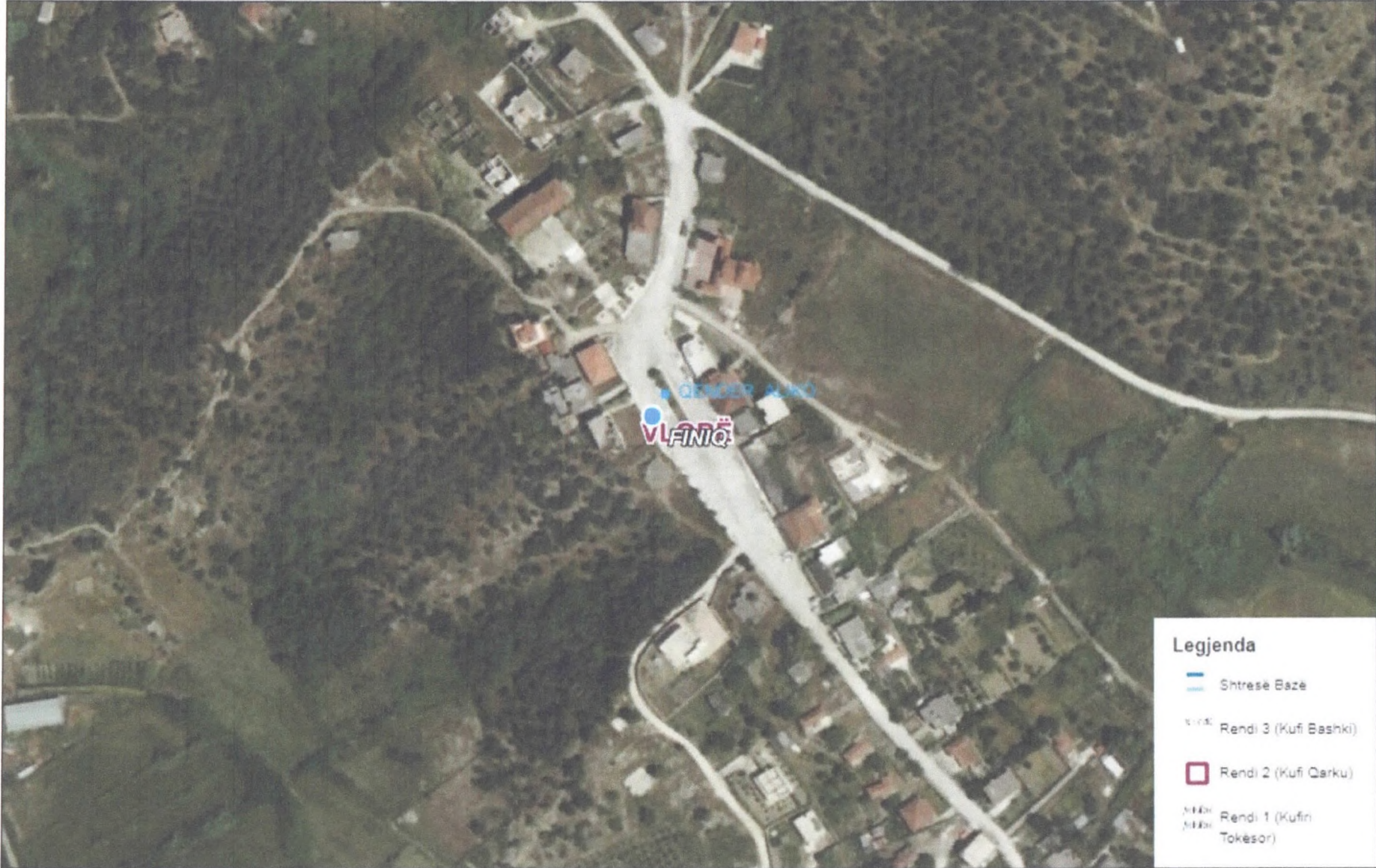
<https://geoportal.asig.gov.al> ofron te dhëna
gjeohapësore te ofruara nga autoritetet publike
përgjegjëse
Përgjegjësia për saktësinë e të dhënave është e
autoritetit publik që i ka krijuar ato

Sistemi koordinativ: Albanian 1986 / Gauss-Kruger Zone 4
Projektimi: KRGJSH



506324 764
4414609 706

506978 564
4414609 706



506324 764
4414193 906

506978 564
4414193 906

Legjenda

-  Shtrese Baze
-  Rendi 3 (Kufi Bashki)
-  Rendi 2 (Kufi Qarku)
-  Rendi 1 (Kufi Tokësor)

Sistemi koordinativ: KRGJSH

Projektimi: KRGJSH



<https://geoportal.asig.gov.al> ofron te dhena
gjeohapësore te ofruara nga autoritetet publike
pergjegjese
Pergjegjesia per saktesine e te dhenave eshte e
autoritetit publik qe i ka krijuar ato

4423346 383
4420267 939

4423607 937
4420265 010



4423344 520
4420121 616

4423606 044
4420118 687

<https://geoportal.asig.gov.al> ofron te dhena gjeohapesinore te ofruara nga autoritetet publike pergjegjese
Pergjegjesia per saktesine e te dheneve eshte e autoritetit publik qe i ka krijuar ato.

Sistemi koordinativ: Albanian 1986 / Gauss-Kruger Zone 4
Projektimi: KRGJSH



4428681 318
4412175 357

4429012 079
4412173 894



4428660 338
4412092 196

4429011 149
4412090 734

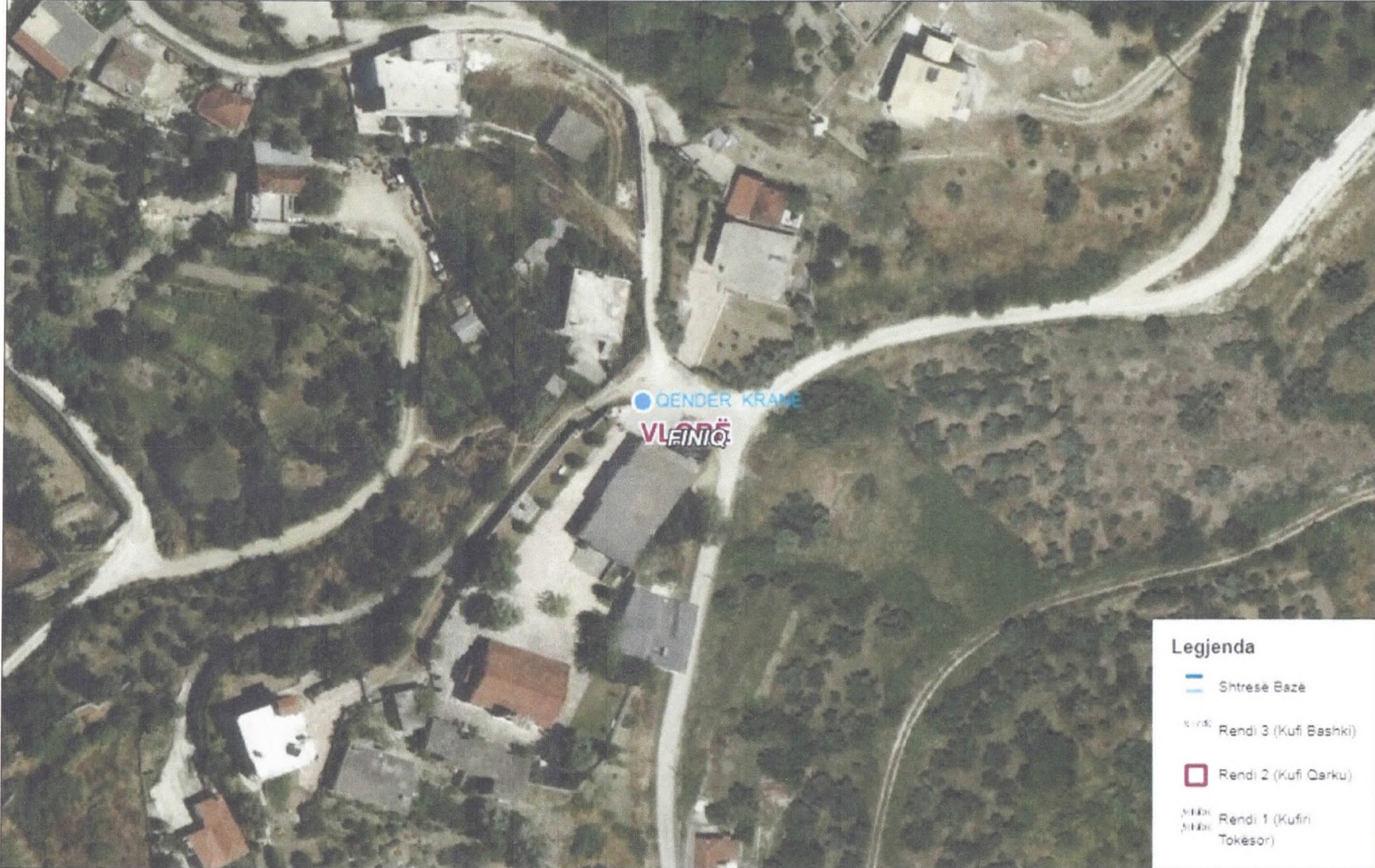
<https://geoportal.asig.gov.al> ofron te dhena
gjeohapesinore te ofruara nga autoritetet publike
pergjegjese
Pergjegjesia per saktesine e te dhenave eshte e
autoritetit publik qe i ka krijuar ato

Sistemi koordinativ: Albanian 1986 / Gauss-Kruger Zone 4
Projektimi: KRGJSH



507747 492
4417628 121

508009 012
4417628 121



507747 492
4417461 801

508009 012
4417461 801

<https://geoportal.asig.gov.al> ofron te dhena
gjeohapesinore te ofruara nga autoritetet publike
pergegjese
Pergjegjesia per saktesine e te dhenave eshte e
autoritetit publik qe i ka krijuar ato



Sistemi koordinativ: KRGJSH
Projektimi: KRGJSH

509926 243
4412055 769



509926 243
4411639 963

<https://geoportal.asig.gov.al> ofron të dhëna gjeohapësinore të ofruara nga autoritetet publike përgjegjëse. Përgjegjësia për saktësinë e të dhënave është e autoritetit publik që i ka krijuar ato.



Sistemi koordinativ: KRGJSH
Projektimi: KRGJSH

4426012 930
4420952 131

4426274 452
4420949 201



4426011 067
4420765 809

4426272 559
4420762 880

<https://geoportal.asig.gov.al> ofron te dhena
geohapasinore te ofruara nga autoritetet publike
pergjegjese
Pergjegjësia per saktësinë e të dhënave është e
autoritetit publik që i ka krijuar ato

Sistemi koordinativ: Albanian 1986 / Gauss-Kruger Zone 4

Projektimi: KRGJSH



4418734 833
4416996 670

4418665 597
4416995 207



4418733 902
4416913 508

4418664 666
4416912 544

<https://geoportal.asig.gov.al> ofron të dhëna
gjeohapësore të ofruara nga autoritetet publike
përgjegjëse
Përgjegjësia për saktësinë e të dhënave është e
autoritetit publik që i ka krijuar ato.

Sistemi koordinativ: Albanian 1986 / Gauss-Kruger Zone 4
Projektimi: KRGJSH

